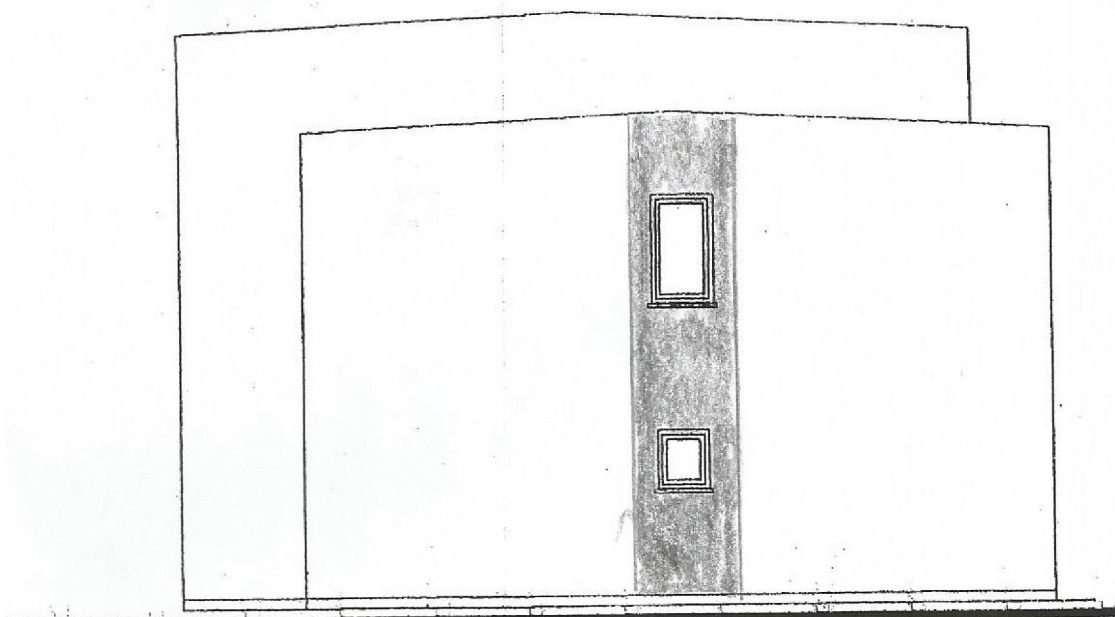


ELEWACJA POŁUDNIOWA



ELEWACJA PÓLNOČNA

*Dokumentacja chroniona prawem autorskim - zgodnie z Ustawą o prawie autorskim i prawach pokrewnych (Dz. U. nr 24, poz. 83) z dnia 4. lutego 1994 r. z późniejszymi zmianami. Powielanie fragmentów lub całości bez zgody autorów projektu - WZBRONIONE.
Obowiązkiem wykonawcy robót jest sprawdzanie wszystkich wymiarów na budowie i przekazywanie informacji o ich ew. zmianach do Biura Architektonicznego.*

TYTUŁ OPRACOWANIA	PROJEKT REMONTU ELEWACJI I BUDYNKU MIESZKALNEGO 3C ZLOKALIZOWANEGO NA TERENIE DPS W BIAŁYMSTOKU	
INWESTOR	Dom Pomocy Społecznej w Białymstoku ul. Baranowicka 203	
ADRES INWESTYCJI	DPS w Białymstoku, budynek 3C ul. Baranowicka 203	
PROJEKTANT	mgr inż. arch. Jerzy W. Talaga, architekt mgr inż. Krzysztof Rozdilko, architekt ul. Białostocka 14, 15-665 Białystok, ul. Romiankowa 14 m.1 Podlaska Izba Architektów nr P 180 mjr inż. Krzysztof Rozdilko, Izba Urbanistów nr WA-268	
HAZWA RYSUNKU	ELEWACJE POGŁADOWE	NR RYSUNKU 4
SKALA	1:100	