

LEGENDA:

- proj. WDC1
- proj. RDC1
- proj. I1

przeciwożarowy wyłącznik napięcia DC

projektowana rozdzielnica DC

projektowany falownik

istn. instalacja odgromowa na dachach objętych opracowaniem

istn. elementy instalacji odgromowej do demontażu

konw. stalowe pełne z pokrywaniami K100H42/K200H42 ustawione na betonowych wspornikach

maszt odgromowy h=3m na trójnogu z podstawami betonowymi

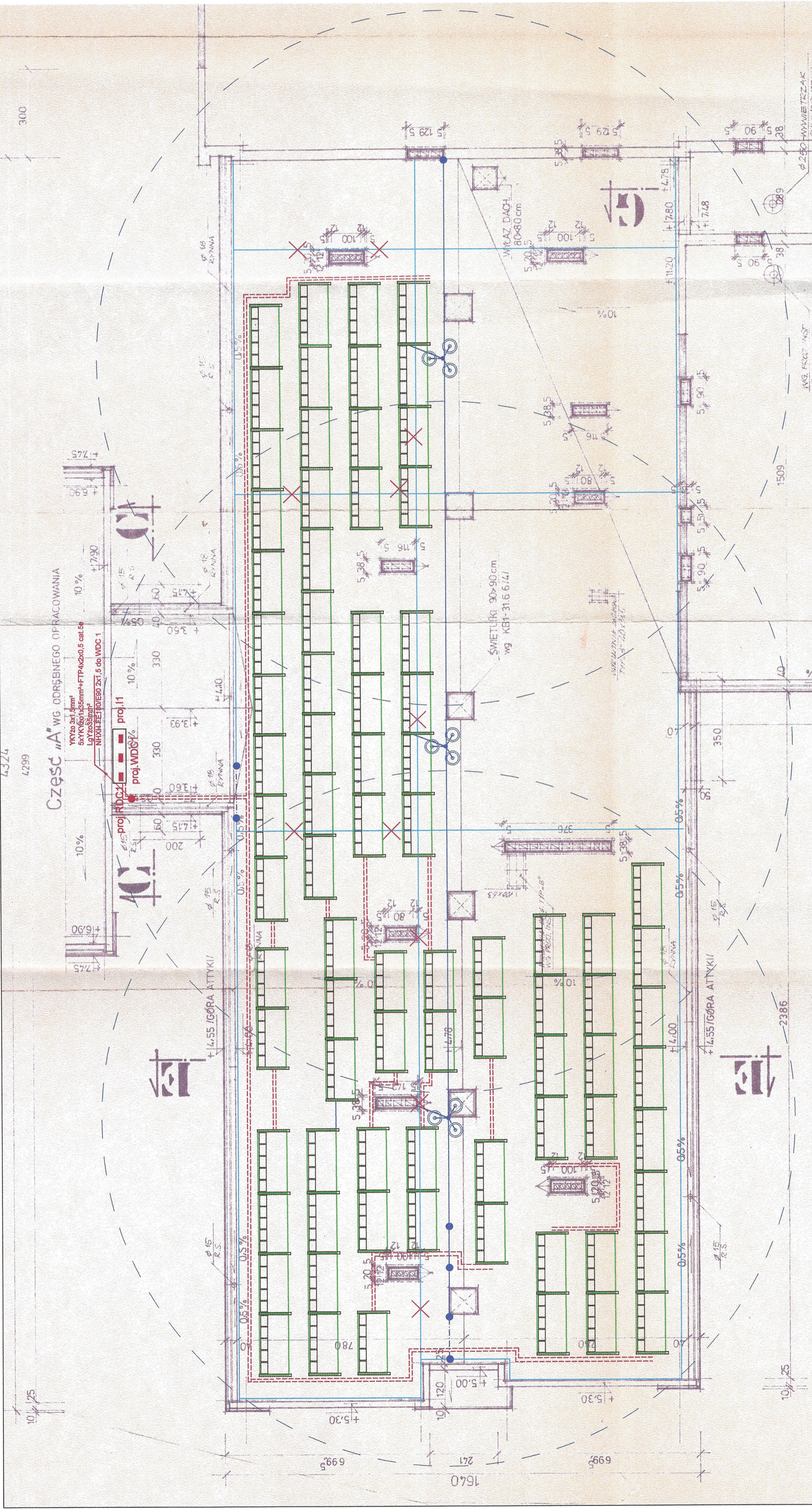
przewód izolowany wysokonapięciowy 35mm²

miejsca łączenia

Panel fotowoltaiczny PV:
 - monokrystaliczny,
 - moc 485 (+0-5W),
 - wymiar: 2112/1052/35 mm
 - waga: 24,5 kg

konstrukcja pod kątem 15° do połaci dachu, system bezinwazyjny, balastowy

konstrukcja metalowa, ocynkowana, przewiewna, z daszkiem pelnym



Temat: Montaż instalacji fotowoltaicznych na obiekcie Domu Pomocy Społecznej					
Adres: ul. Baranowicka 203, 15-530 Białystok					
Investor	Miasto Białystok				
Przedmiot rysunku	Rzut dachu "B"				
Autor:	mgr inż. Tomasz Surowiec	Specjalność	INSTALACJE ELEKTRYCZNE		
		Nr uprawnień	PDL/0074/POOE/07		
Współpraca:	mgr inż. Anna Apont	Imię i nazwisko			
		Podpis			
Skala	Nr rys. E-3	Data			
		02.2022r.			