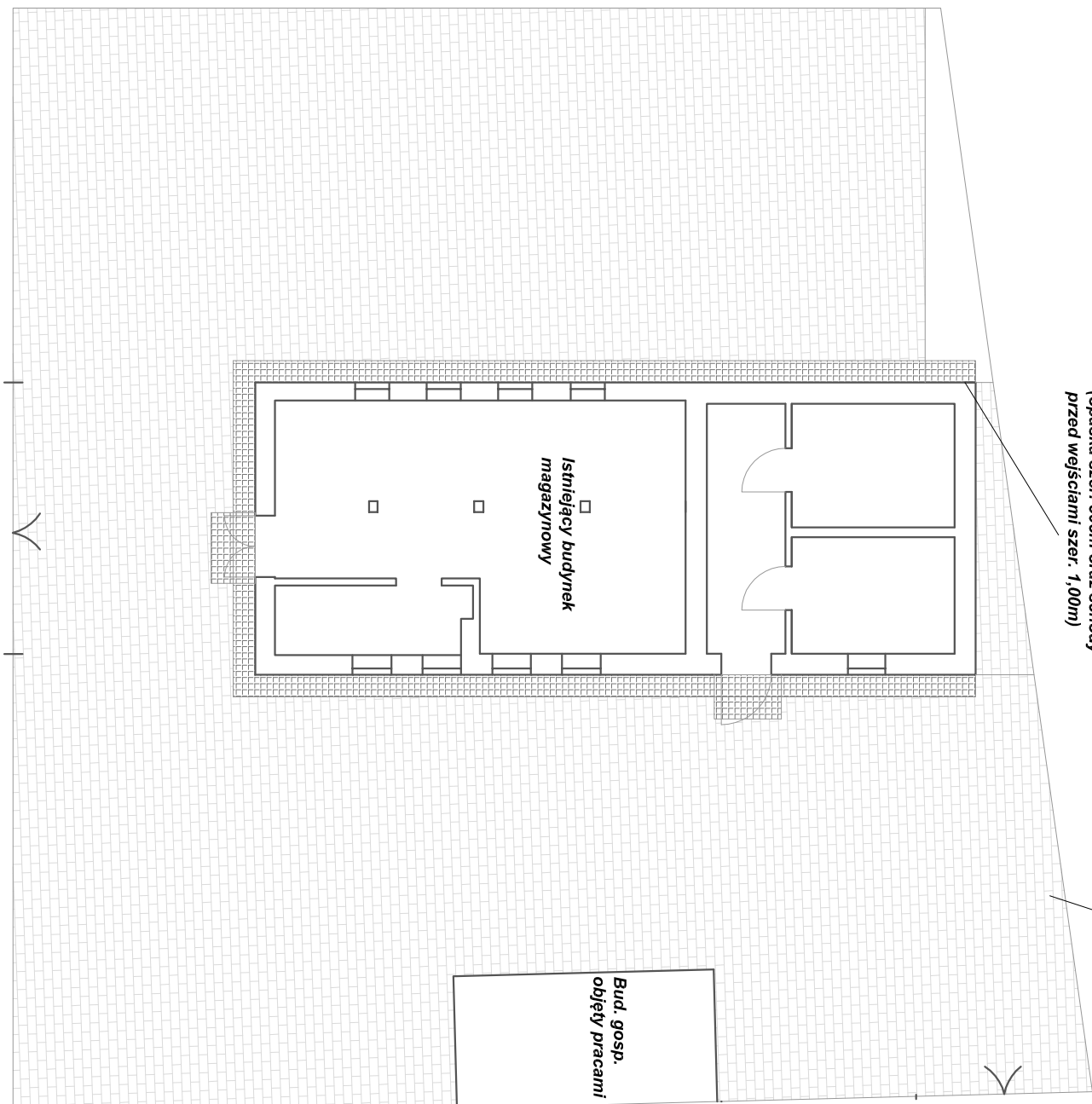


*Kostka koloru grafitowego
(opaska szer. 50cm oraz schody
przed wejściami szer. 1,00m)*

Kostka koloru szarego



R-BUD 

Wykonanie nowej nawierzchni do składowania odpadów gospodarczych i medycznych DPS

na dział ew. 1575/10 obręb ewkl. nr 18 - Boleby

| | | | |
|------------------|---|------------------------------|---------------------------|
| Nazwa rys.: | Amendacja technologiczna nawierzchni z kostki | Skala: | |
| Data: 24.04.2023 | | Nr rys.: | 1 |
| Architektura: | autor: | mgr inż. KRZYSZTOF KOZBIŃSKI | nr upraw. POU000207090008 |